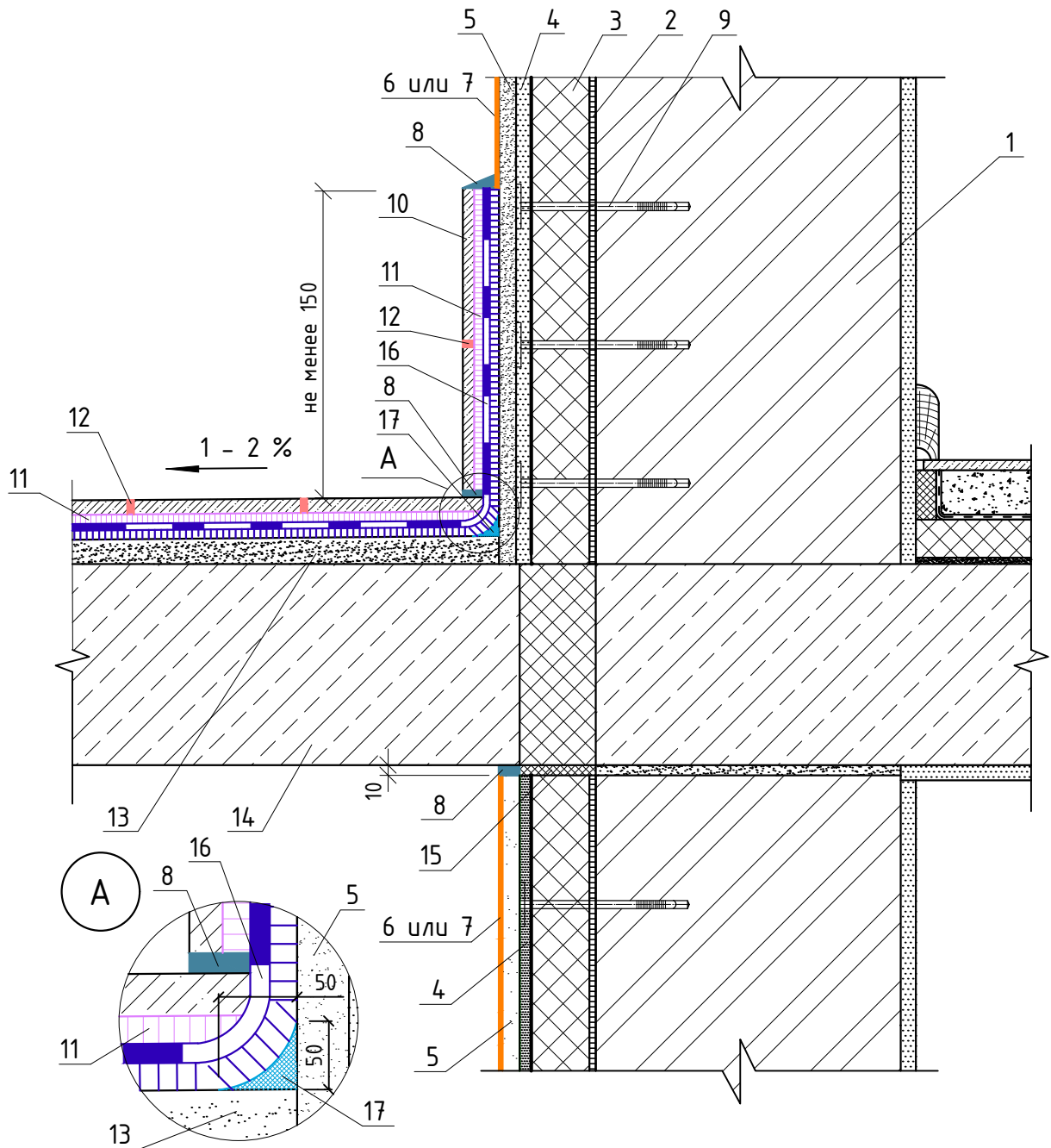


Узел 1. Примыкание гидроизоляции балкона, лоджии или террасы к стене



1 – стена; 2 – клеевой состав для приклейки плит теплоизоляции; 3 – теплоизоляция; 4 – влагостойкий гипсокартон; 5 – штукатурка; 6 – защитно-декоративное покрытие; 7 – фасадная краска; 8 – герметик; 9 – дюбель; 10 – облицовочная плитка; 11 – клей для плитки; 12 – затирка швов; 13 – уклонообразующий слой из раствора ЦПР; 14 – консольная монолитная плита; 15 – строительная пена; 16 – гидроизоляция ГИДРОПАКОЛЬ эластичный 2-х компонентный (5+5кг); 17 – галтель из состава Паколь Ремонтный 600К 50x50 мм

									Лист
Изм.	Лист	№ докум.	Подп.	Дата	БАЛКОНЫ, ЛОДЖИИ, ТЕРРАСЫ				